

# Käyttöopas True QCY T1C

## Langattomille Stereo-korvakuulokkeille



## **Tiedot**

- Bluetooth versio: 5.0
- Bluetooth etäisyys: 10m
- Kaiuttimen halkaisija: 6mm
- Impedanssi: 16Ohm
- Toisto aika: 4 t
- Korvakuulokkeen akun kapasiteetti: 43mAh
- Korvakuulokkeen akun kapasiteetti: 1.5 t
- Latauskotelon akun kapasiteetti: 380mAh
- Latauskotelon latausaika: 2 t
- Latauskotelon portti: MicroUSB
- Korvakuulokkeen paino: 4.6g
- Latauskotelon Paino: 27.9g
- Latauskotelon mittasuhteet: 78 x 34 x 28 mm

## **Kuinka liittää korvakuulokkeet**

Kun liität korvakuulokkeet ensimmäistä kertaa noudata seuraavia ohjeita:

1. Nosta molemmat korvakuulokkeet ja laita ne takaisin latauskoteloon aktivoiaksesi ne.
2. Nosta ne uudestaan
3. Pistä Bluetooth päälle laitteessasi ja etsi QCY-T1C ja pariliitä ne sen kanssa.  
\*Liitetyt kuulokkeet kytkeytyvät automaattisesti päälle, kun ne noudetaan latauskotelosta. Jos ne eivät käynnisty, yritä ladata niitä ja yritä sitten uudelleen.

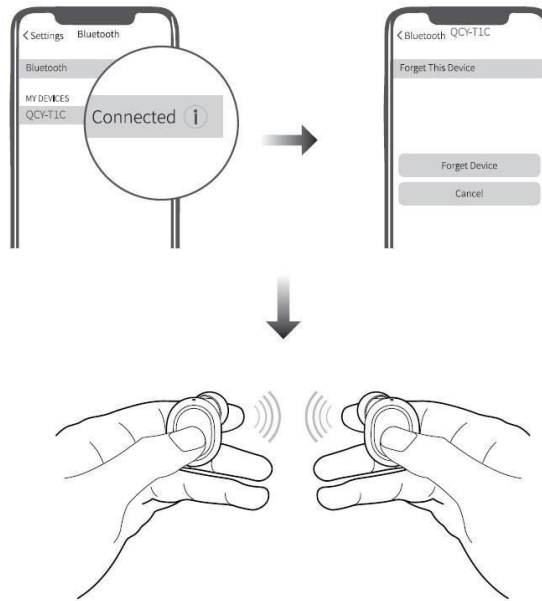
Pariksi kytkettyjen laitteiden vaihto tapahtuu seuraavien vaiheiden avulla:

1. Kytke ensimmäisen laitteen Bluetooth pois päältä. Kuulokkeet katkaisevat yhteyden automaattisesti ja siirtyvät pariliitostilaan
2. Kytke toisen laitteen Bluetooth päälle, etsi QCY-T1C ja muodosta pariliitos.  
\*Monipisteyhteyttä ei ole saatavana näissä kuulokkeissa. Ne muodostavat yhteyden toiseen laitteeseen automaattisesti, kun käynnistät ne uudelleen.

Voit myös poistaa kaikki tiedot liitetystä laitteesta ja palauttaa kuulokkeet tehdasasetuksiin. Noudata seuraavia vaiheita:

1. Poista laitteestasi kuulokkeiden liitostiedot
2. Kuulokkeet on kytketty pois päältä ja pois kotelosta, pidä monitoimipainiketta painettuna 10 sekunnin ajan tai kunnes LED-merkkivalot vilkkuvat punaisena ja sinisenä 3 kertaa käynnistyäkseen

\*Tehdasresetoinnin tekemisen jälkeen sinun on paritettava kuulokkeet pariiksi laitteesi kanssa, kuten se oli ensimmäisen pariliitoksen kanssa



### **Kuinka käyttää korvakuulokkeita**

1. Kierrä korvakuuloketta ja laita se korviisi, sitten ravistele päätäsi hieman tarkistaaksesi, että ne pysyvät kiinni.
2. Säädä mikrofonia kohti suutasi, jotta soittaja voisi kuulla sinut paremmin.

