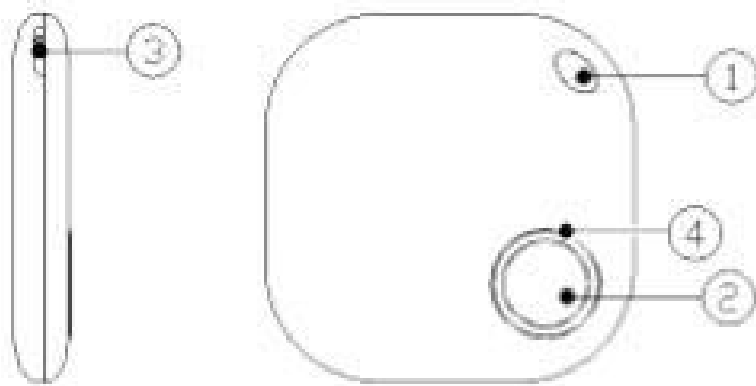


Saii iTrack Motion Bluetooth-paikannin **Käyttöopas**



Tutustuminen uuteen laitteeseen:



1. Reikä hihnaa varten
2. Painike (parin muodostamiseen puhelimen kanssa, iTrack-laitteen herättämistä varten ja kameran kaukolaukaisemiseen)
3. Lovi, joka helpottaa pariston vaihtamista
4. LED-valo

ASENNUS

VAIHE 1:

Lataa "iTrackEasy"-sovellus Google Playstä tai AppStoresta. Voit myös skannata QR-koodin ladataksesi sovelluksen.



VAIHE 2:

Turn on Bluetooth on your smartphone. Laita Bluetooth päälle älypuhelimestasi. Varmista, että Bluetooth-näkyvyyttä on muille laitteille.



VAIHE 3:

Kirjaudu sisään uutena käyttäjänä – käynnistä iTrackEasy-sovellus laitteessasi ja paina ruudulla näkyvää "Sign up" -painiketta.



VAIHE 4:

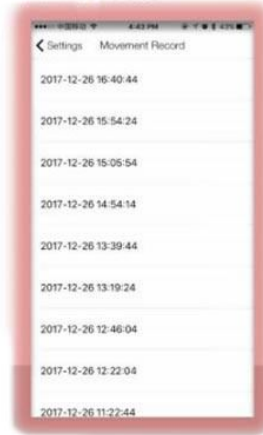
Parita älypuhelimesi iTrack Motionin kanssa:

- Varmista, että Bluetooth on päällä puhelimessasi
- Pidä Saii iTrack Motion lähellä älypuhelimtasi
- Pidä iTrack-laitteen painike pohjassa kunnes kuulet piippauksen ja LED-valo välkkyy



Liikehälytys

Kun tämä ominaisuus on käytössä, sekä paikannin että älypuhelin piippaa, kun paikanninta liikutetaan. Jatkuvan häiriön välttämiseksi hälytysääni kuuluu 90 sekunnin välein. Sovellus mahdollistaa viimeaikaisen liikkumishistorian selaamisen.



Löydä Saii iTrack / Löydä puhelimesi

Kun iTrack on yhdistyneenä puhelimeesi, pidä iTrackin painike pohjassa, jolloin puhelimesi hälyttää. Tämä toimii myös toisin päin – kun avaat iTrack-sovelluksen ja painat "Ring"-kuvaketta, iTrack-laite piippaa ja LED-valo välkky.



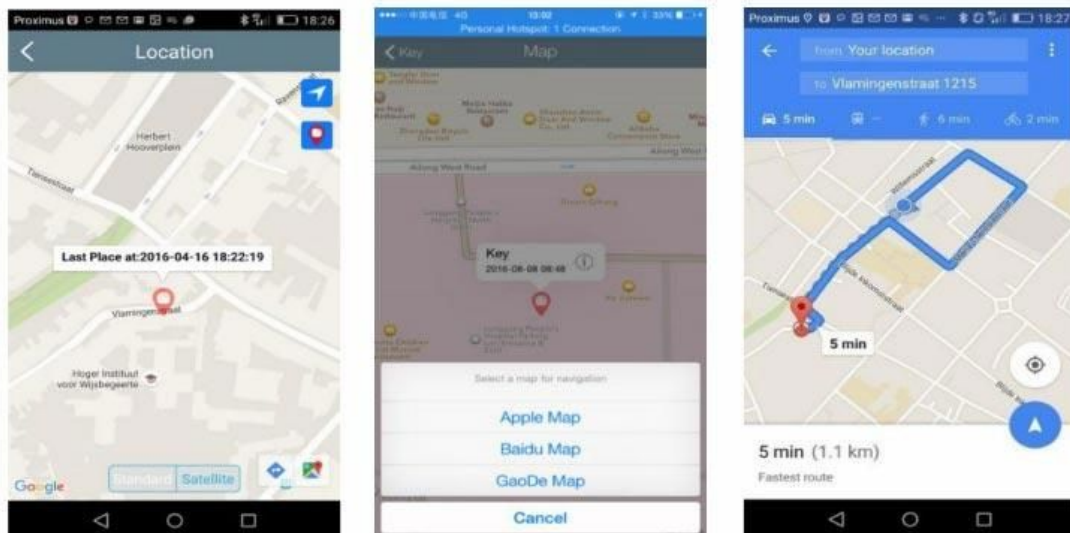
Kameran laukaisin

Saii iTrack Motion toimii myös kameran laukaisimena. Kun älypuhelimesi ja iTrack ovat muodostaneet parin, voit käyttää sitä tallentamaan täydellisiä selfieitä tai ryhmäkuvia yhdellä napin painalluksella.



Merkitse kadonneeksi / Viimeisin havaittu sijainti

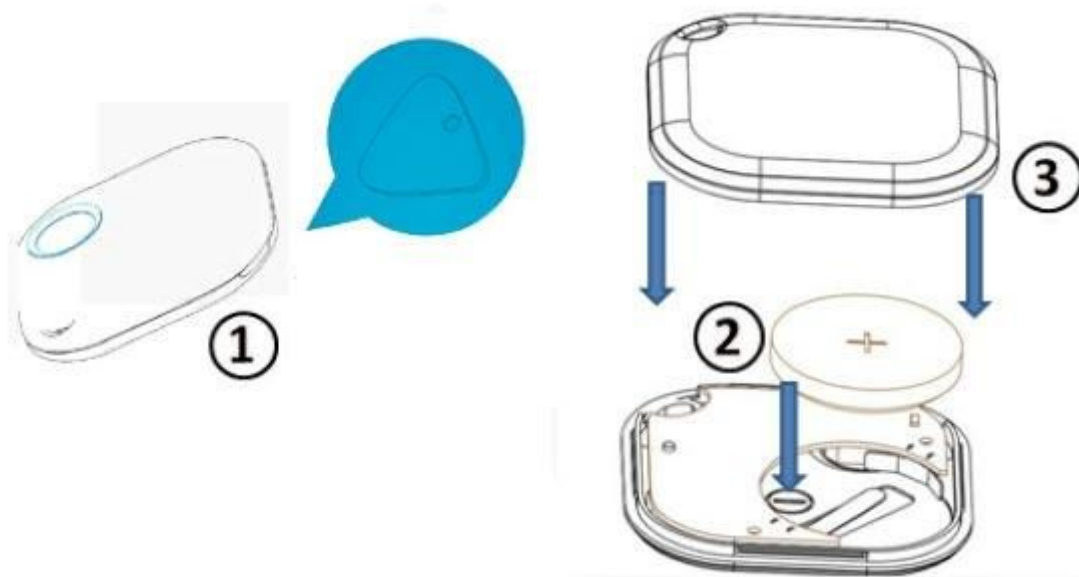
Jos Saii iTrack Motion -avaintenpaikannin katoaa, voit nähdä sen viimeisen sijainnin yhteyden katkettua kartalla. Sinun tulee myös valita ”mark as lost” -vaihtoehto sovelluksesta, jolloin laite lähettää Majakka-signaalin. Kun toinen käyttäjä ohittaa laitteen ja havaitsee Majakka-signaalin, GPS-signaali lähetetään sinulle.



Pariston vaihtaminen

Kun paristo pitää vaihtaa, seuraa näitä kolmea yksinkertaista vaihetta:

1. Avaa iTrack Motion käyttämällä avuksi sivussa olevaa lovea
2. Vaihda vanha paristo uuteen CR2032-nappiparistoon.
3. Laita kansi takaisin, ja paina sitten painiketta yhdistääksesi iTrackin uudestaan älypuhelimeesi.



Turvallisuusohjeita

Pidä paristot lemmikkien ja lasten ulottumattomissa. Jos paristo niellään, hae lääkärin apua välittömästi.

Älä altista paristoja vedelle tai tulelle. Älä yritä ladata ei-uudelleenladattavia paristoja. Paristot saattavat räjähtää.

Älä upota laitetta veteen, jotta et aiheuta vaurioita.

Hävittäminen

Pakkaus on valmistettu ympäristöystävällisestä ja kierrätettävästä materiaalista.

Kysy paikallisilta viranomaisilta asianmukaisista hävittämistavoista.

Vialliset tai tyhjät paristot on kierrätettävä direktiivin 2006/66/EY mukaisesti. Vie paristot siihen tarkoitukseen varattuun kierrätyskeskukseen. Paristot sisältävät myrkyllisiä aineita, jotka on käsiteltävä erillään talousjätteestä.

Vianetsintä

VIKA	SYY	RATKAISU
Puhelin kysyy PIN-koodia, kun yritän muodostaa parin laitteen kanssa	Yrität parittaa laitteen älypuhelimien Bluetooth-asetusten avulla	Parita iTrack älypuhelimesi kanssa käyttämällä iTrackEasy-sovellusta (paina ”+” oikeasta yläkulmasta)
En onnistu parittamaan iTrackiä puhelimeni kanssa	<ol style="list-style-type: none"> 1. Bluetooth ei ole päällä 2. iTrack on liian kaukana puhelimesta 3. iTrackin paristo on tyhjä 	<ol style="list-style-type: none"> 1. Laita Bluetooth päälle 2. Laita iTrack lähelle puhelintasi ja pidä se siinä, kunnes kuulet piippauksen 3. Vaihda paristo uuteen
Paristo kestää vain muutaman päivän	iTrackin kontrollimoduuli on puutteellinen	Vaihda paristo
iTrackin sijainti ei ilmesty kartalle	GPS on pois päältä tai iTrackEasy-sovellus ei yhdistä GPS:ään	Laita GPS päälle ja varmista, että iTrackEasy-sovellus pystyy yhdistämään siihen
Puhelimen akku tyhjenee liian nopeasti	Tämä harvinainen ilmiö koskee vain joitakin puhelimia, ja se liittyy GPS-moduulin virrankulutukseen	<p>Activate the GPS only when you actually need it (i.e. when you’re looking for your iTrack device)</p> <p>Aktivoi GPS vain silloin kun tarvitset sitä (ts. kun etsit iTrack-laitetta)</p>